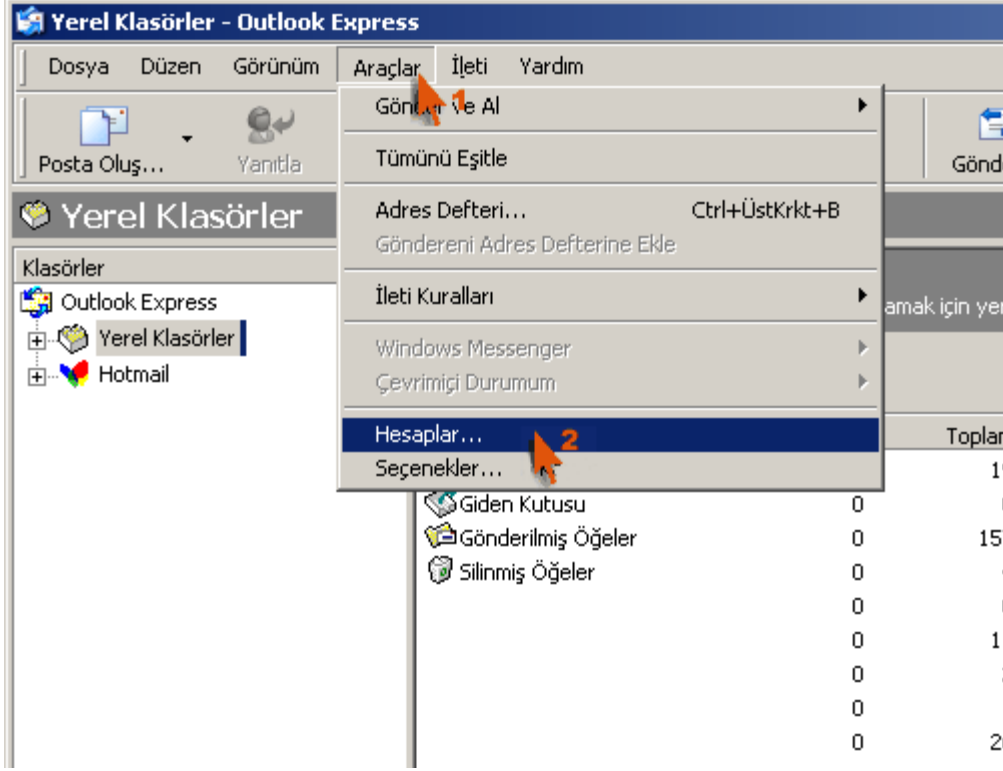
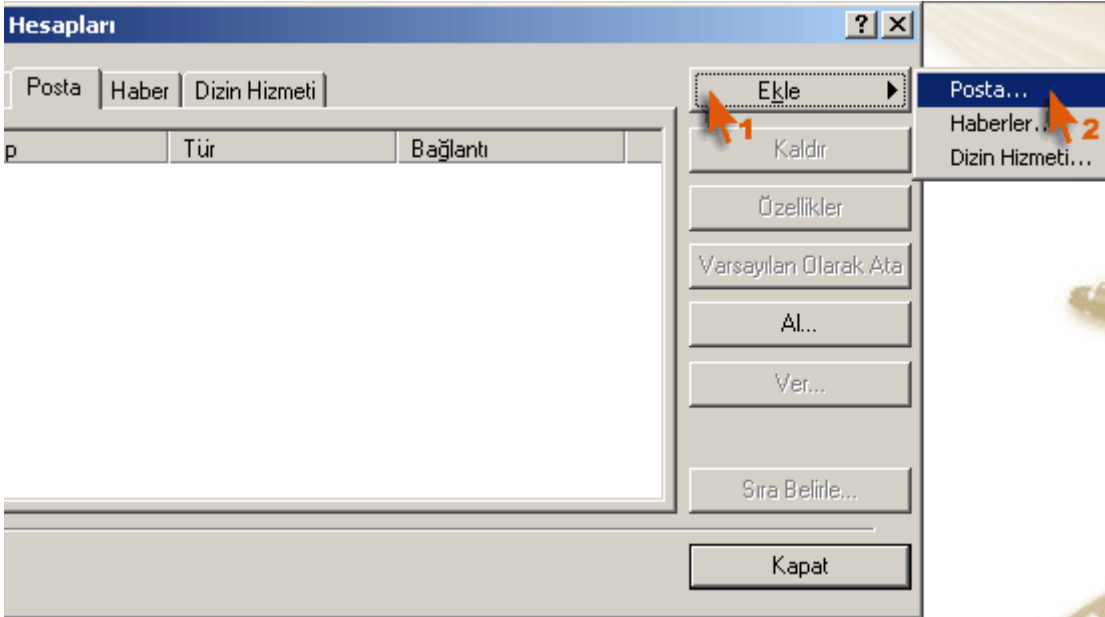


OUTLOOK EXPRESS AYARLARI

1) Outlook Express programını çalıştırdıktan sonra "Araçlar" menüsünden "Hesaplar" seçilir.



2) Açılan "Internet Hesapları" penceresinden "Ekle" butonuna tıklandıktan sonra açılan menüden "Posta" seçilir.



3) Ekranı gelen pencerede gönderdiğiniz maillerin kimden alındığını gösteren alanda ne yazmasını istiyorsanız onu yazınız ve "İleri" butonuna tıklayınız.

Internet Bağlantı Sihirbazı

Adınız

E-posta gönderdiğinizde adınız, giden iletinin Kimden alanında görünür. Adınızı, görünmesini istediğiniz biçimde yazın.

Görünen ad:

Örneğin: Kemal Etikan

< Geri İleri > İptal

4) Ekranı gelen pencerede "Kullanmak istediğim bir e-posta adresim var" seçeneğini işaretleyip altındaki kutucuğa mail adresinizi yazınız ve "İleri" butonuna tıklayınız.

Internet Bağlantı Sihirbazı

Internet E-Posta Adresi

E-posta adresiniz, diğer kişilerin size e-posta iletileri göndermek için kullandıkları adrestir.

E-posta adresi:

Örneğin: birisi@microsoft.com

< Geri İleri > İptal

5) Ekranı gelen pencerede gelen posta sunucum alanında "POP3" seçeneğini işaretleyip altındaki kutucukların ikisinde mail serverinizin adresini yazınız ve "İleri" butonuna tıklayınız. (Örn. : mail.adresim.com)

Internet Bağlantı Sihirbazı

E-Posta Sunucu Adları

Gelen posta sunucum bir **POP3** sunucusudur.

Gelen posta (POP3, IMAP veya HTTP) sunucusu:
mail.adresim.com

SMTP sunucusu, giden e-postalarınız için kullanılan sunucudur.
Giden posta (SMTP) sunucusu:
mail.adresim.com

< Geri İleri > İptal

6) Ekrana gelen pencerede "Hesap Adı" alanının karşısındaki kutucuğa mail adresinizin tamamını yazınız. Hemen alt tarafta yer alan "Parola" alanının karşısındaki kutucuğa da şifrenizi yazınız. Her mail kontrolünüzde şifrenizin tekrar sorulmasını istemiyorsanız "Parolayı Anımsa" kutucuğunu da işaretledikten sonra "İleri" butonuna tıklayınız.

Internet Bağlantı Sihirbazı

Internet Mail Oturum Açma

Internet servis sağlayıcınızın verdiği hesap adını ve parolanızı yazın.

Hesap adı: kullanıcı@adresim.com

Parola: ●●●●●●

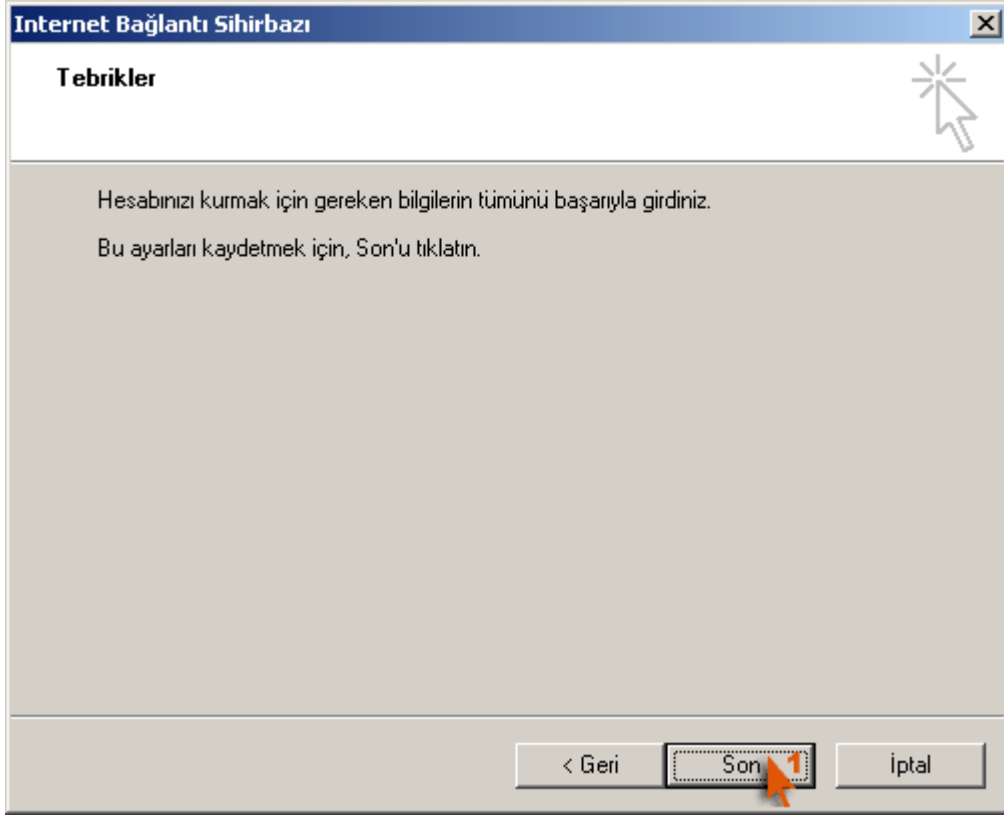
Parolayı anımsa

Internet servis sağlayıcınız, posta hesabınıza erişmeniz için Güvenli Parola Doğrulaması (SPA) kullanmanızı istiyorsa, Güvenli Parola Doğrulaması Kullanarak Oturum Aç onay kutusunu seçin.

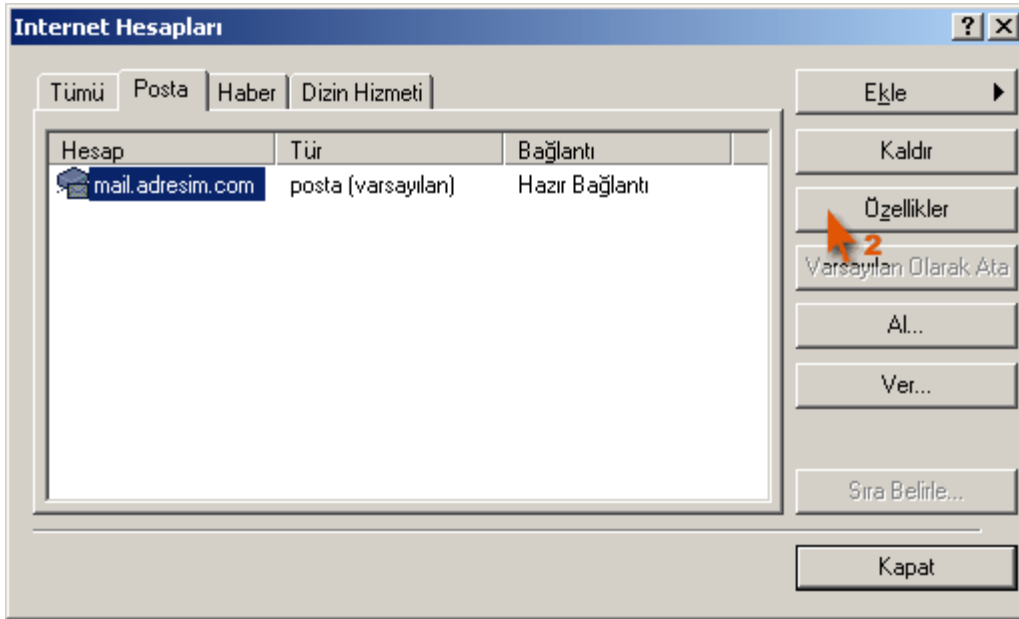
Güvenli Parola Doğrulaması (SPA) kullanarak oturum aç

< Geri İleri > İptal

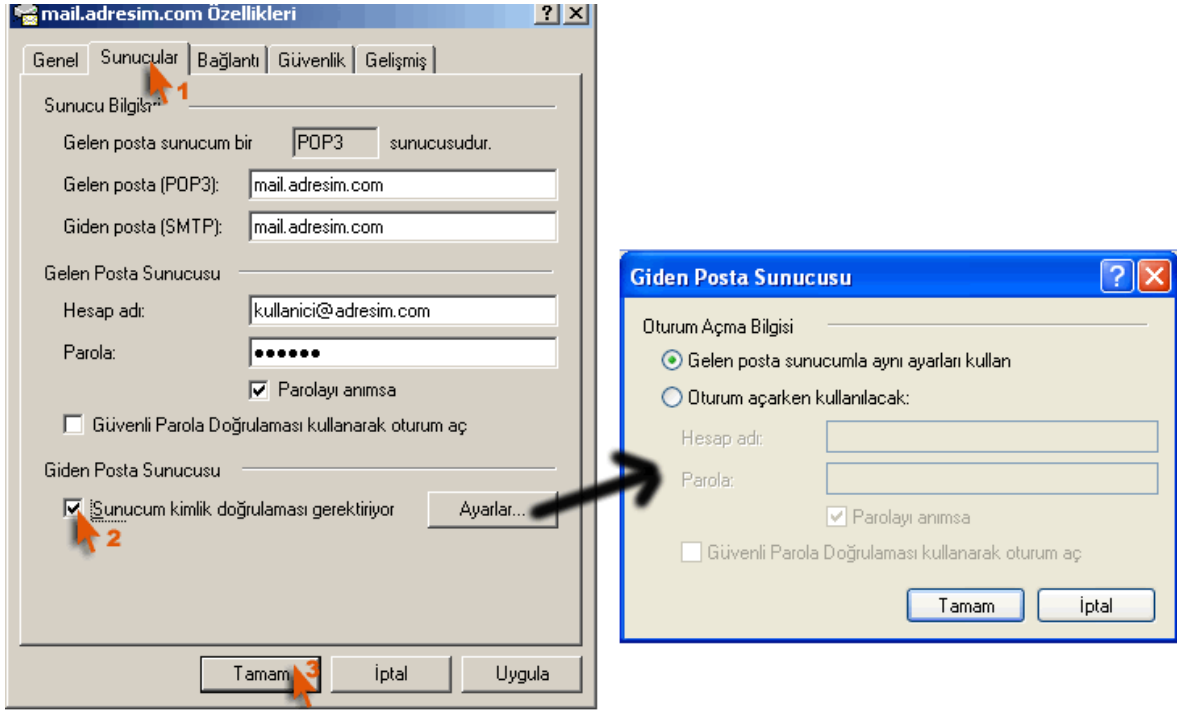
7) Ekrana gelen pencereden "Son" butonuna tıklanır.



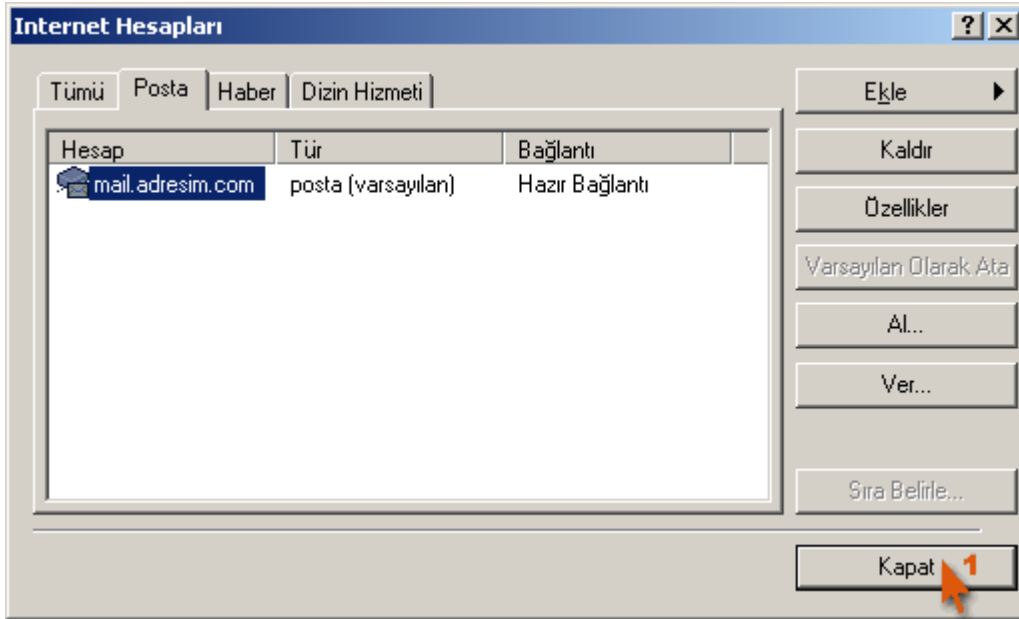
8) Ekranaya gelen "Internet Hesapları" penceresinden yeni eklenmiş olan hesabınızı seçilerek "Özellikler" butonuna tıklanır.



9) Ekranaya gelen pencereden "Sunucular" sekmesine tıklanır. Ardından alt tarafta yer alan "Sunucum kimlik doğrulaması gerektiriyor" kutucuğu işaretlenir ve "Tamam" butonuna tıklanır.



10) Ekranı gelen pencereden "Kapat" butonuna tıkladıktan sonra mail hesabınızın kurulumu tamamlanmıştır. Birden fazla hesap eklerken yine aynı ayarlar kullanılacak sadece 3. aşamada anlatılan "Görünen Ad" ve 6. aşamada anlatılan "Hesap Ad" ve "Parola" bilgileri eklemek istediğiniz yeni mail adresine göre değiştirecektir.



11) Yeni e-posta olup olmadığını kontrol etmek için araç çubuğunda yer alan "Gönder/Al" düğmesine basınız.

